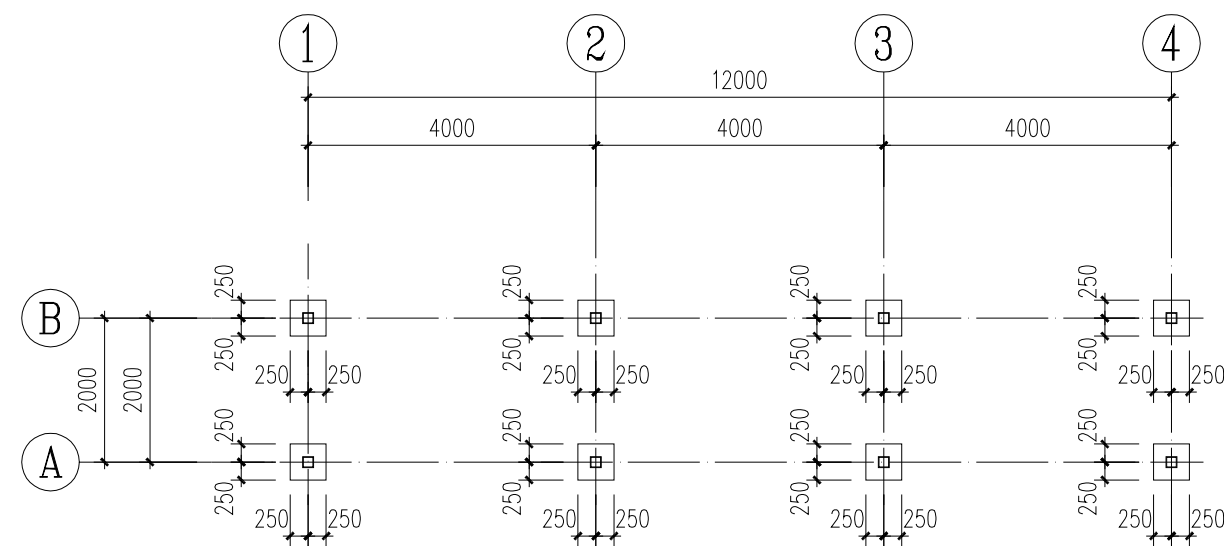


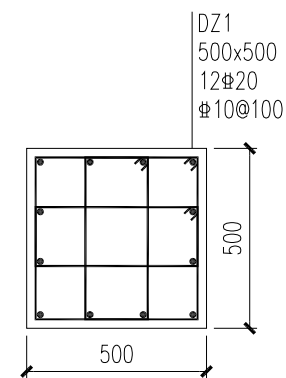
独立基础平面布置图 1:100




短柱平面布置图 1:100

独立基础设计说明:

- 本工程基础设计等级为丙级,基础采用钢筋混凝土柱下独立基础。
- 未注明的基础底标高均为-1.300m。
- 未见地勘,地基基础持力层密实原状土地基或经处理后回填密实的地基土上,地基承载力 $f_{ak} \geq 100kPa$ 考虑。
- 独立基础中心均与柱中心重合。
- 砼强度等级:基础为C30,基础及地梁垫层为100厚C20素混凝土垫层(平面外扩100)。
- 钢筋:中 表示光面钢筋 HPB300, 表示 HRB400 钢筋。
- 基础的预留孔洞及预埋件应与有关工艺配合。
- 独立基础采用平面整体表示法绘制,详见图集22G101-3。
- 相邻基础的高差不得大于水平净距的一半。
- 本工程基槽开挖到位后应通知设计人员现场核验后方可进行基础施工。
若现场地质情况与设计不符时,应及时通知设计人员解决。



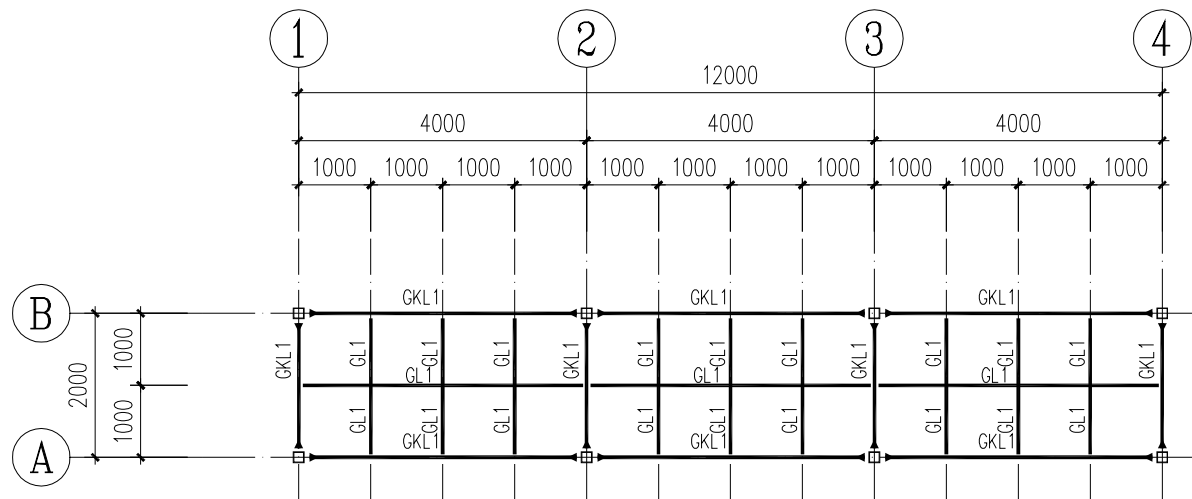
DZ1

 正道设计有限公司 市政行业(排水工程、道路工程)专业甲级 A151026363	项目名称 PROJECT TITLE 南安市2025年度市区老旧小区改造配套基础设施建设工程	项目负责人 PROJECT DIRECTOR 龙家富林焜宏	专业负责人 DISCIPLINE RESPONSIBLE BY 姚 明	图 纸 名 称 DRAWING TITLE 东区大厦钢构顶棚结构平面图一		工程编号 PROJECT NO. SCZD	图 号 DRAWING NO. JS-01
				审 定 AUTHORISED BY 魏素奇		专 业 SPECIALTY 结构工程	设计阶段 DESIGN STAGE 施工图
				校 对 CHECKED BY 高亚峰		版 本 VERSION 第 1 版	日 期 DATE 2025.05
				审 核 EXAMINED BY 钟敦宇		设计/制图 DESIGNED/DRAWING BY 邱 华	

本图纸版权归本公司所有,未加盖本公司出图专用章无效,不得用于本工程以外范围。



截面编号	截面型号	材 质	备 注
GZ1	□150X8	Q235B	



屋面结构平面图

1:100 300

- 图中未注明次梁均为GL1。
- 主次梁均为焊接连接，焊缝高度为5mm。
- 梁面铺设5mm厚钢化玻璃。

梁截面表:

	截面型号	材 质	备 注
GKL1	□200x100x8	Q235B	镀锌方钢
GL1	□80x5	Q235B	镀锌方钢

 正道设计 ZD DESIGN	正道设计有限公司		项目名称 PROJECT TITLE 南安市2025年度市区老旧小区改造配套基础设施建设工程	项目负责人 PROJECT DIRECTOR 龙家富 林焜宏	专业负责人 DISCIPLINE RESPONSIBLE BY 姚 明	图 纸 名 称 DRAWING TITLE 东区大厦钢构顶棚结构平面图三		工程编号 PROJECT NO. SCZD	图 号 DRAWING NO. JS-03	设计阶段 DESIGN STAGE 施工图	日期 DATE 2025.05
	市政行业(排水工程、道路工程)专业甲级										
	A151026363										
	建设单位 CLIENT 南安市住房建设有限责任公司										
			审 定 AUTHORI ZED BY 魏素奇	校 对 CHECKED BY 高亚峰							
			审 核 EXAMINED BY 钟敦宇	设计/制图 DESIGNED/DRAWING BY 邱 华							

本图纸版权归本公司所有，未加盖本公司出图专用章无效，不得用于本工程以外范围。